



# Funkcjonalności

Oprogramowanie służy min.

- Do automatycznego ofertowania przy ściśle ustalonym cenniku który jest ustalany poprzez modyfikacje pliku Excel.
  - Monitorowania strat i braków,
  - Wydajne Planowanie produkcji przy wykorzystaniu odpadów,
  - Zasady ofertacji i planowania jednolite dla każdego handlowca.
  - Połączenie z ERP poprzez wspólny cennik, magazyn oraz przekazywanie danych z zamówień do ERP.
-

Dane

Bieżące

Specyfikacja

Konto

Rabat (%):

0

Wybierz pliki Nie wybrano pliku

Tu daj zapytanie!

Start

Proszę wpisać zapytanie lub zamówienie.

## Okno operacyjne

- W tym miejscu Handlowiec wczytuje mailowe zapytanie klienta oraz może ustalać rabat. Po kliknięciu start pojawią się dane które zostaną omówione później. Przy pomocy AI program przetwarza zapytania/zamówienia organizując sprzedaż i produkcje jednocześnie.

Dane

Bieżące

Specyfikacja

Konto

Wybierz plik Nie wybrano pliku

**WYBIERZ PŁASKOWNIKI:**

Wybierz plik Nie wybrano pliku

**WYBIERZ KAWAŁKI:**

Wybierz plik Nie wybrano pliku

**WYBIERZ BAZĘ CEN:**

Wybierz plik Nie wybrano pliku

Wczytaj

# Okno aktualizacji danych magazynu/cen

- Firma może aktualizować koszty materiału, marze oraz stan magazynowy dla poszczególnych produktów.

Główna

Baza danych

Dane

Bierzące

Specyfikacja

Konto

## Edytuj Dane

0	1	2
Frezowane	-	-
Długość	Współczynnik	Czas przygotowania
100-1	0.0002	0
200-1	0.00014	0
300-1	0.000074	0
400-1	0.00005	0

## Okno aktualizacji danych cen obróbki i zasad produkcyjnych

- Firma może zmieniać koszty obróbki oraz zasady jakimi program kieruje się podczas tworzenia zlecenia np. Kiedy odpad jest użyteczny kiedy nie czy jak dzielić surowiec do transportu.

Baza danych

Dane

Bierzące

Specyfikacja

Konto

## Wykonawca Marcin Frąckowiak - 660 046 239

Wartość  
wystawionych  
ofert

0zł

Wartość  
zaakceptowanych  
ofert

0zł

Ilość  
przerobionych  
ofert

0szt

### Wizualizacja Utracone2

Tekst	Liczba wystąpień	Najwięcej zamówień
		brak preta fi 60

## Kontrola sprzedaży i strat

- Program w jednym miejscu pokazuje wszystkie dane na temat sprzedaży aby firma mogła dostosowywać ceny do wymagań rynkowych oraz monitorować swoje braki na magazynie czy w ofercie.

## Handlowcy

HANDLOWIEC	WARTOŚĆ WYSTAWIONYCH OFERT	WARTOŚĆ ZAAKCEPTOWANYCH OFERT	ILOŚĆ PRZEROBIONYCH OFERT	AKTYWNOŚĆ
Kucz	0	0	0	Nie aktywny
Olejniczak	0	0	0	Nie aktywny
Plaga	0	0	0	Nie aktywny
Skowroński	0	0	0	Nie aktywny
Wierzba	0	0	0	Nie aktywny

## Aktualne Zagadnienia

Oferty

# Monitorowanie pracowników

- Jest to panel w którym widać wyniki, bieżące sprawy handlowca a nawet jego aktywność. Administratorzy systemu przy pomocy tego mogą monitorować błędy i akcje które handlowiec wykonywał w wsparciu AI.

**Marcin**

✉ Email: marcin@visiateai.com

☎ Telefon: 660 046 239

⚠ Skontaktuj się z tym klientem!

Zrobione

**maciej**

✉ Email: maciej@visiateai.com

☎ Telefon: 660 046 239

⚠ Skontaktuj się z tym klientem!

Zrobione

**michał**

✉ Email: michał@visiateai.com

☎ Telefon: 660 046 239

⚠ Skontaktuj się z tym klientem!

## Relacje z klientami

- Program Informuje nas kiedy i jak skontaktować się z klientem biorąc pod uwagę min. Czy klient w ostatnim czasie wysłał zapytanie, czy przyjmuje ostatnie oferty itd.

Główna

Baza danych

Dane

Bieżące

Specyfikacja

Konto

**Witaj, użytkowniku!**

Jesteś zalogowany do swojego konta.

Wyloguj się

[Powrót do strony głównej](#)

## Osobne konto dla każdego pracownika

- Każdy pracownik może się zalogować aby na ofertach wyświetlały się jego dane.

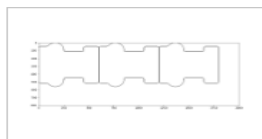


(twoja nazwa) Zamówienie firmy: klient

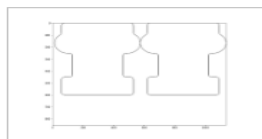
produkt:	Obróbka:	Gatunek:	wymiar:	ilość sztuk:	Cięcie:	waga teoretyczna	zawsze doliczamy do Wz-Ki			Nr wytopu:	Stan magazynu:	osoba przygotow.	uwagi:	waga odpadu:	czas realizacji:
							zawsze wydajemy	NIE wydajemy	zawsze nie wydajemy						
blacha, []	wypalane	C45	Nagotowo: 80.0x550.0x590.0mm Naddatki: 90.0x560.0x600.0mm	20	2010x4725x90.0 20szt 1kawałków odpad: 29.24% brak cięcia na grubość, obróbka: brak	4838.4kg				0.38095894 69718703kg	2271336 Torowisko nr 1-01-01	6709.81kg	Marcin Frąckowiak	1403.02kg	
				20		4838.4kg	0	0	0	0					
				suma wag			0								

Rozkroje:

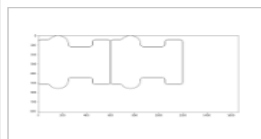
90mm [(560.0, 600.0, 3)] - 2000x800



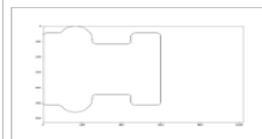
90mm [(560.0, 600.0, 2)] - 1135x850



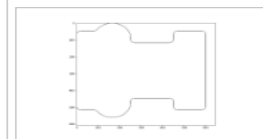
90mm [(560.0, 600.0, 2)] - 1660x815



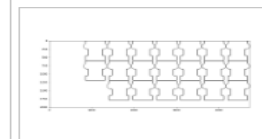
90mm [(560.0, 600.0, 1)] - 1020x625



90mm [(560.0, 600.0, 1)] - 645x605



90.0mm [(560.0, 600.0, 20)] - 4725x2010



# Co tworzy się po wczytaniu zapytania?

- Zlecenie produkcyjne:

Zawiera ono szczegółowe dane o zaplanowanej produkcji min. Miejsce na magazynie, sposób wykonania na rysunku, stan magazynu, dane jak i z czego wykonać produkt. Program może przetwarzać wiele zamówionych sztuk i pozycji i jak najwydajniej planować produkcje.

TWOJE LOGO

Wykonawca Marcin Frąckowiak - 660 046 239

**(twoja nazwa) Oferta dla: klient**

produkt	Obróbka:	Gatunek:	wymiary	ilość sztuk	cena netto	stawka vat	cena za kg	waga
blacha	brak	C45	Nagotowo: 80.0x550.0x590.0mm Naddatkie: 90.0x560.0x600.0mm	20	materiał: 26127.36 zł + obróbka: 211.64zł	23%	5.4	4838.4kg

Cena całościowa: 26339.0zł

Cena transportu: do 2.2mb: 730 do 3mb: 0zł

Stan dostawy: +A +N +S . Powyższe ceny są cenami netto bez podatku VAT

Co tworzy się po  
wczytaniu  
zapytania?

- Oferta:

Zawiera ona dane o cenach materiału, usług oraz informacje o sposobie realizacji.

Program szczegółowo oblicza koszty realizacji na bazie zaplanowanej wcześniej produkcji i przekazuje je do klienta.

Nazwa	Typ	Kod	Jednostka miarowa	stawka VAT	waluta ceny bazowej	bazowa netto			
faktura d	blacha C4 Naddatki	2271336	szt	23%	zł	27069.0			

Co tworzy się po  
wczytaniu  
zapytania?

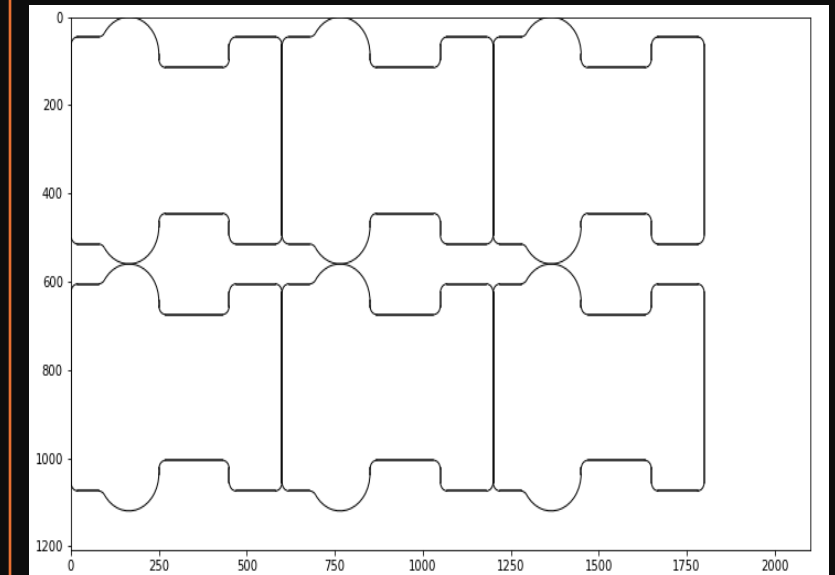
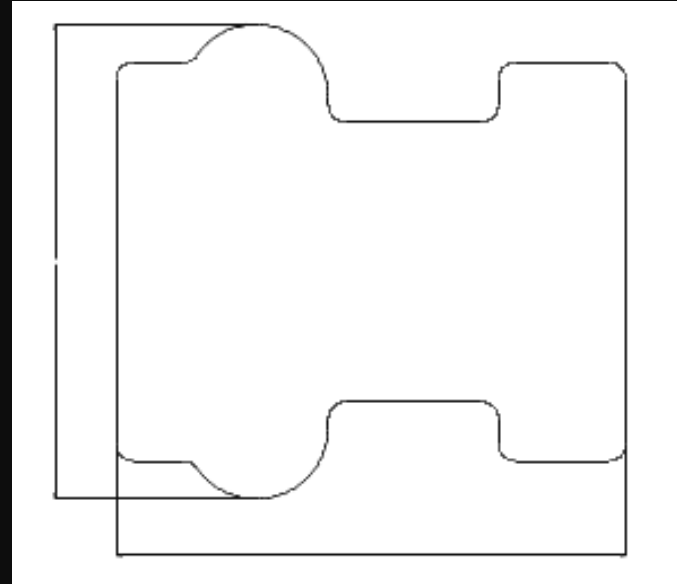
- Dane do systemu ERP:

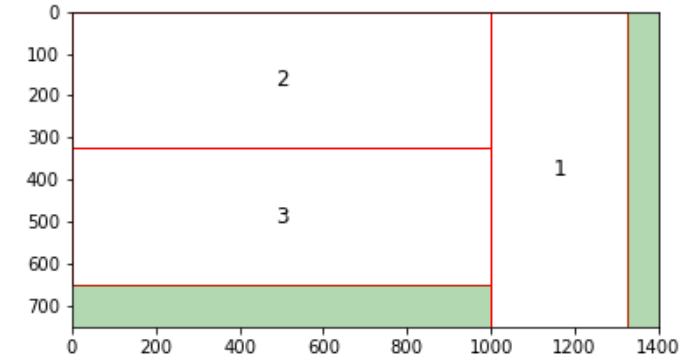
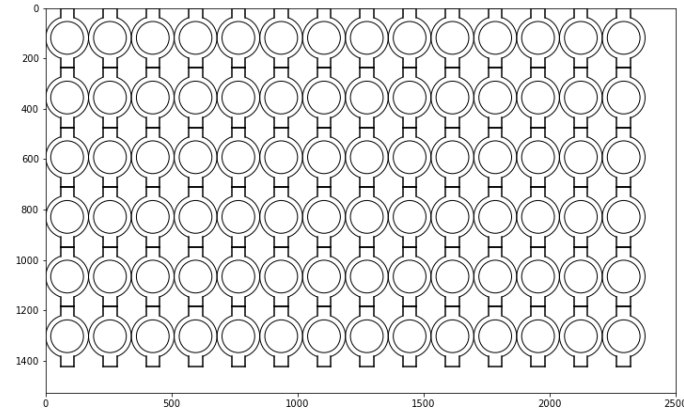
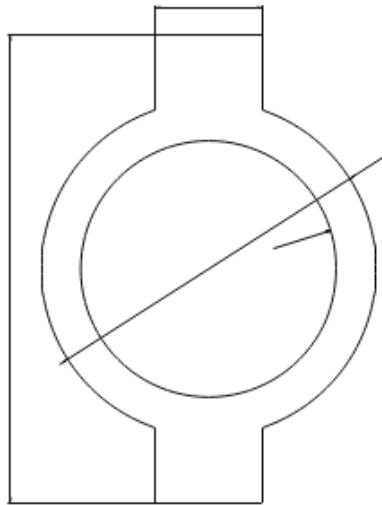
Program przechowuje dane z oferty i produkcji aby za pomocą funkcji importu w systemie ERP automatycznie wczytać dane do zafakturowania.

# Przykłady Planowania na rysunku

- Cięcie laserem:

Klient wysłał mailem prośbę o 6 sztuk widocznego na rysunku kawałka. Wysłał model w pliku dxf, a program znalazł odpowiedni arkusz na magazynie i ułożył elementy na arkuszu.





# Przykłady Planowania na rysunku



# Podsumowanie

- W prezentacji pokazałem wersje programu która bazuje na obróbce wyrobów stalowych. Program przewiduje wszystkie wymiary oraz rodzaje, pod rodzaje czy gatunki wyrobów które posiada klient. Ma on wbudowane dodatkowe usługi takie jak np. Frezowanie, cięcie czy szlifowanie, lecz program w każdym momencie w krótkim czasie może zostać dostosowany do wymagań klienta (inny produkt inne usługi) gdyż cała struktura programu jest już gotowa.
-